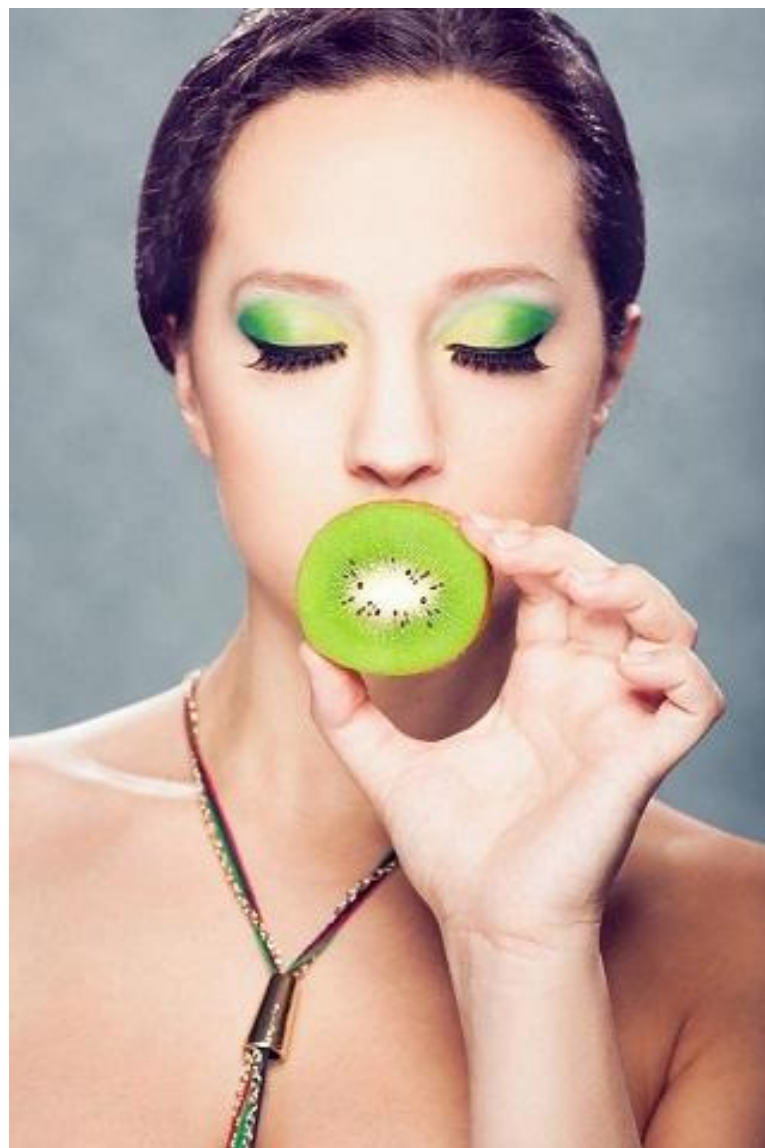


**CURSO INTENSIVO  
MAQUILLAJE DE MODA**



# MAQUILLAJE DE MODA

Proporciona los conocimientos y habilidades necesarias para llevar a cabo maquillajes orientados al mundo de la pasarela, editorial y moda desde la comprensión del trabajo en el ámbito en el que se ha de realizar, pasando por el correcto desempeño de la labor del maquillaje hasta la resolución y el perfecto acabado del mismo.

Se preparará a los alumnos para ser capaces de realizar un correcto maquillaje siendo instruidos en las últimas técnicas de aplicación además del conocimiento de productos y herramientas más utilizadas y novedosas.

## Dirigido a

Este curso está dirigido tanto a personas que quieran formarse en el amplio ámbito del maquillaje profesional iniciándose en todas las ramas que lo componen como a estilistas, peluqueros y demás profesionales del mundo de la imagen que quieran ampliar o renovar sus conocimientos o adentrarse en otras especialidades vinculadas con su profesión.

## Objetivo general

El objetivo de este intensivo es ofrecer al alumnado un complemento a su formación enfocado al maquillaje para fotografía de moda, lujo y editorial.

## Programa

- Introducción al maquillaje: definiciones, tipos de materiales y herramientas
- Organización del lugar de trabajo: puesto, maletín, protocolo...
- Tipos de piel, cuidados, preparación y desmaquillado
- Morfología del rostro: visagismo, bases y fondos, correcciones. Efectos de piel
- Ojos: bananas, difuminados, ahumados y degradados. Pestañas y cejas
- Bocas: labiales y efectos de volumen
- Maquillajes para moda y editorial

## Salidas profesionales

Trabajar en Publicidad, Teatro, Pasarelas, Espectáculos, Estudios, etc...

## Metodología

Clases demostrativas y prácticas en las que el profesor llevará a cabo la realización de un ejercicio a tratar y los alumnos realizarán otro ejercicio práctico con la supervisión del profesor.

## Evaluación, Temporización

- Evaluación continua de la evolución y asimilación de los contenidos por parte del alumnado.
- Se tendrá en cuenta la participación en clase y la actitud del alumno.
- La asistencia a las clases es obligatoria.

**Duración** 20 horas


**Horario** Mañana y Tarde

**Plazas limitadas** Grupos reducidos de 10 alumnos máximo.



## Lugar de Impartición

Calle Londres, 32  
28028 MADRID

Dpto. Información e inscripciones: **91 183 72 62**  
 Ventas, Manuel Becerra y Diego de León.